



סקר טבע, נוף ומורשת האדם פארק חוף הכרמל דיון צוות היגוי 2

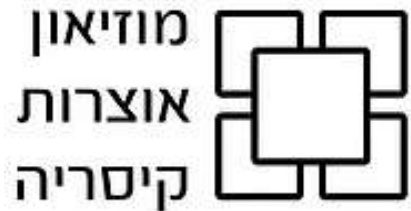
13.4.2021



שותפים



מכון א-ב-ג-ד-ה-ו-ז-ח-ט-י-כ-ל-מ-נ-ס-פ-צ-ק-ר-ש-ת



- פרקי מבואות
- שימושי קרקע
- רצף שטחים פתוחים
- מסדרונות אקולוגיים
- מורשת האדם
- שיטות עבודה
- תכנית עבודה לסקרים המפורטים
- מסקנות ותובנות ראשוניות



מ.א. חוף הכרמל



דו"ח שלב א'



אמיר פרלברג

• פרקי מבואות

• שימושי קרקע

• רצף שטחים פתוחים

• מסדרונות אקולוגיים

• מורשת האדם

• שיטות עבודה: בוטניקה וזואולוגיה

• תכנית עבודה לסקרים המפורטים: בוטניקה וזואולוגיה

• מסקנות ותובנות ראשוניות

- פרקי מבואות
- שימושי קרקע
- רצף שטחים פתוחים
- מסדרונות אקולוגיים
- מורשת האדם
- שיטות עבודה
- תכנית עבודה לסקרים המפורטים
- מסקנות ותובנות ראשוניות



מ.א. חוף הכרמל

מזיאן
השבוע
ששטיינהרדט



רקע

מקטע החוף הארוך בארץ (כ-40 ק"מ) מבנה גיאומורפולוגי ייחודי בקנה מידה עולמי:



- רכסי כורכר
- מרזבות אלוביאליות
- מפרצים חוליים
- ריכוזי צדפים
- חופים מסולעים
- לגונות רדודות
- טבלאות גידוד
- איים קרובים לחוף

קטע חוף מהמבוקשים בארץ (2.5 מיליון מבקרים/שנה)



- פרקי מבואות
- שימושי קרקע
- רצף שטחים פתוחים
- מסדרונות אקולוגיים
- מורשת האדם
- שיטות עבודה
- תכנית עבודה לסקרים המפורטים
- מסקנות ותובנות ראשוניות



מ.א. חוף הכרמל



רקע



יש צורך בתכנון ובניהול השטח!

- הוגשה בקשה לקרן לשמירה על שטחים פתוחים לתכנון

"פארק חוף הכרמל"

- נדחתה ב-2019
- הוגשה שוב השנה

הסקר (אושר מימון חלקי), נועד לספק רקע אקולוגי, נופי ותרבותי לתכנון, ניהול וממשק של הפארק

רקע לתכנית-אב כוללנית



- פרקי מבאות
- שימושי קרקע
- רצף שטחים פתוחים
- מסדרונות אקולוגיים
- מורשת האדם
- שיטות עבודה
- תכנית עבודה לסקרים המפורטים
- מסקנות ותובנות ראשוניות



מטרות הסקר



• **תיעוד, מיפוי וניתוח** ערכי הטבע, הנוף ומורשת האדם בשטח המוצע של "פארק חוף הכרמל"

• **הערכת ערכיות סביבתית-אקולוגית-נופית** של השטחים הפתוחים בתחומי הפארק

• **זיהוי קונפליקטים** והזדמנויות לשיקום, שימור ופיתוח

• כלי בידי מתכננים וגופי שמירת טבע ונוף:

בסיס להסכמות

• **רקע לתכנון, ניהול וממשק** של תחום הפארק



• פרקי מבואות

• שימושי קרקע

• רצף שטחים פתוחים

• מסדרונות אקולוגיים

• מורשת האדם

• שיטות עבודה

• תכנית עבודה לסקרים המפורטים

• מסקנות ותובנות ראשוניות



מ.א. חוף הכרמל

מזיאן
הטבע
שטחינהרדס



שיטת העבודה



- פרקי מבואות
- שימושי קרקע
- רצף שטחים פתוחים
- מסדרונות אקולוגיים
- מורשת האדם
- שיטות עבודה
- תכנית עבודה לסקרים המפורטים
- מסקנות ותובנות ראשוניות

רשות חקיקת ישראל
הקרן לשמירה על
שטחים פתוחים



מ.א. חוף הכרמל

מוזיאון
הטבע
ששטיינהרדט



אוניברסיטת
תל אביב

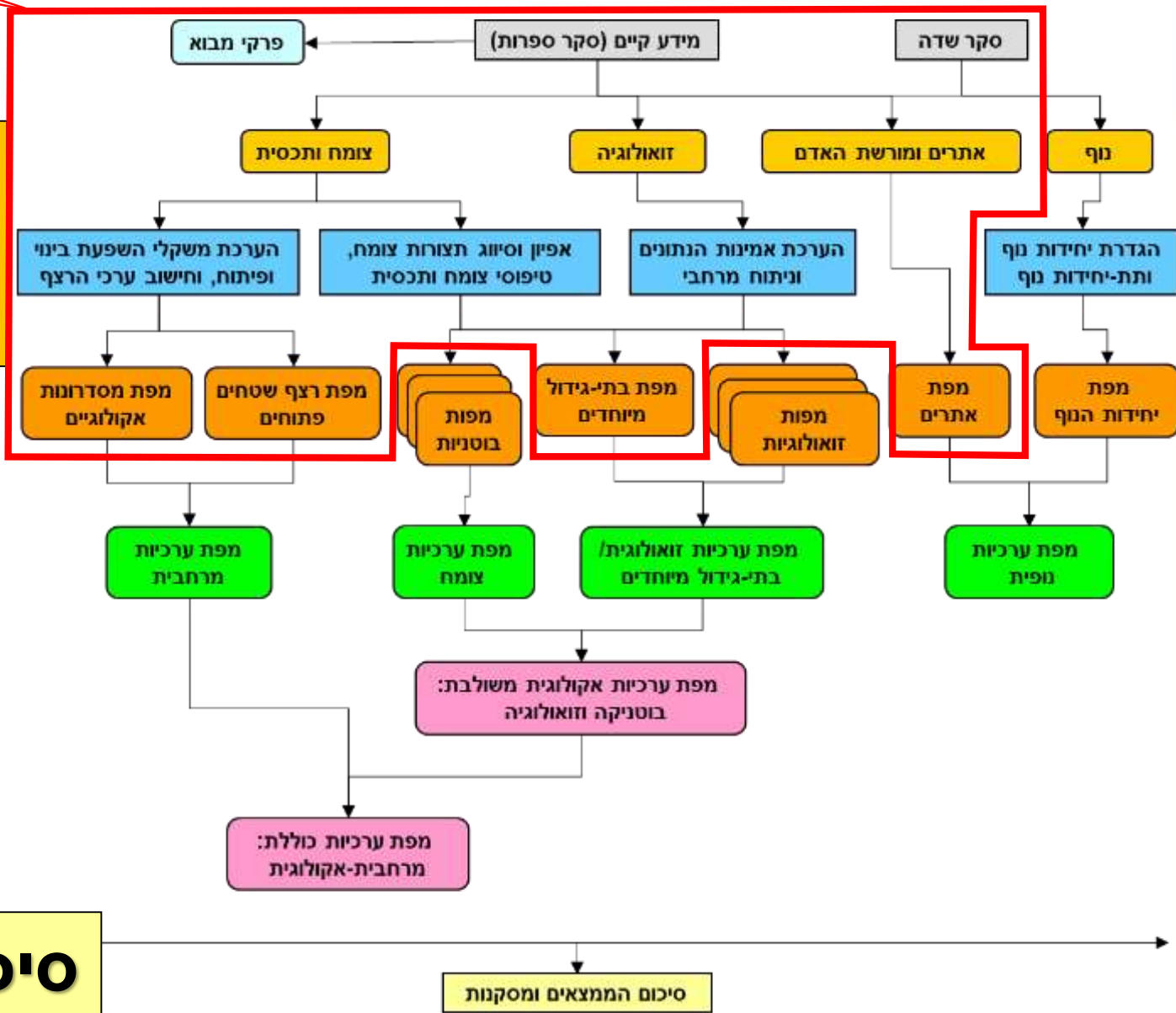
דו"ח שלב א'

**איסוף המצאי הקיים:
סקר ספרות ועבודת
שדה**

הערכה נושאית

הערכה משולבת

סיכום, מסקנות והמלצות



שיטת העבודה



מכון א-ר-י - 1910-18 ארץ

- פרקי מבואות
- שימושי קרקע
- רצף שטחים פתוחים
- מסדרונות אקולוגיים
- מורשת האדם
- שיטות עבודה
- תכנית עבודה לסקרים המפורטים
- מסקנות ותובנות ראשוניות

רשות חקיקת ישראל
הקרן לשמירה על
שטחים פתוחים



מ.א. חוף הכרמל

מזיאן
הטבע
ששטיינהרדט



אוניברסיטת תל אביב
TEL AVIV UNIVERSITY

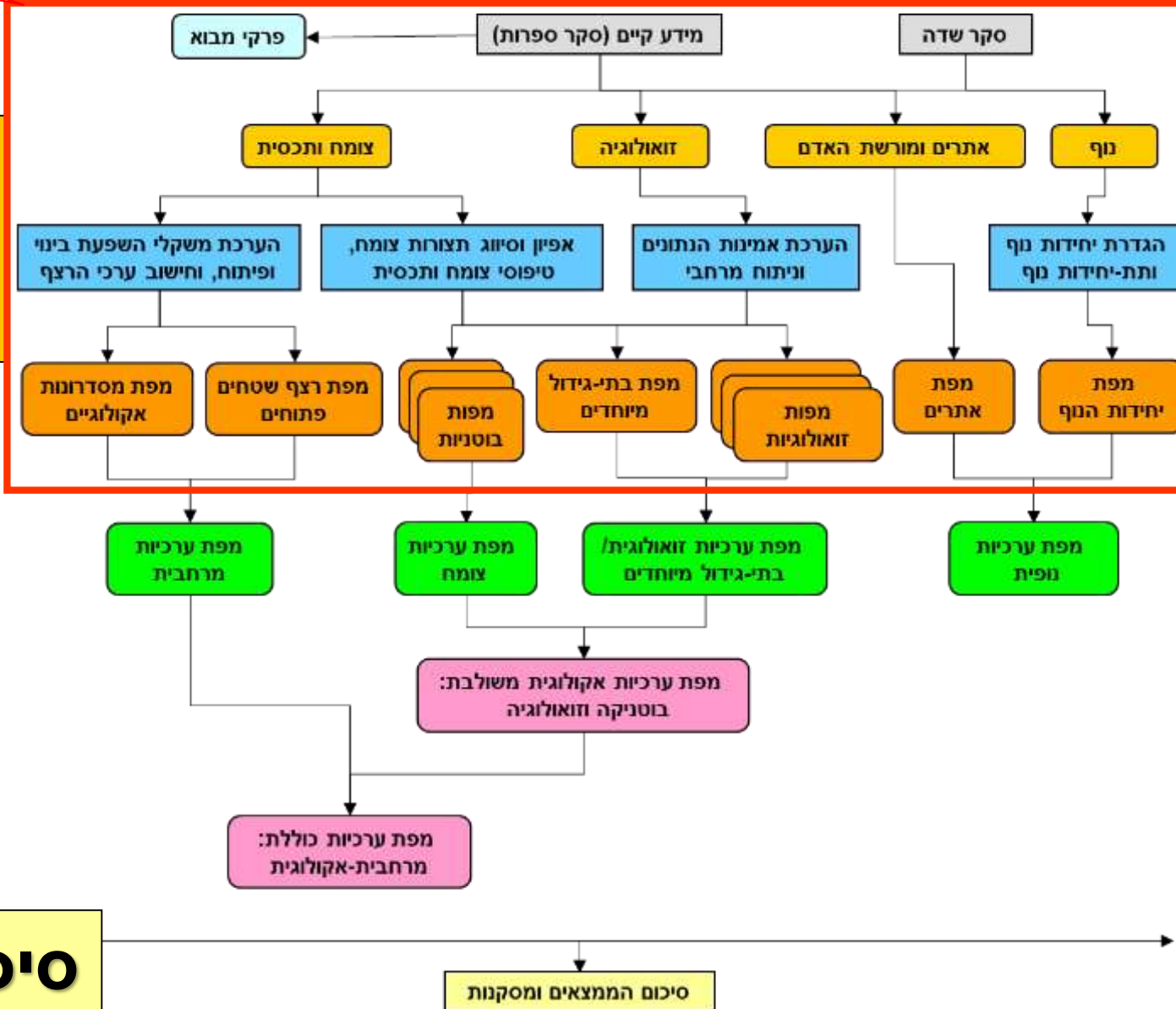
דו"ח שלב ב'

איסוף המצאי הקיים:
סקר ספרות ועבודת
שדה

הערכה נושאית

הערכה משולבת

סיכום, מסקנות והמלצות





מכון דגן לאגיקה של ארץ

גבולות הסקר

החוף ועורף החוף:

- בצפון: נחל גלים
 - בדרום: שד' רוטשילד קיסריה
 - במערב: קו החוף
 - במזרח: גבול המרזבה המזרחית + אזור הכבארה
- בתחום מרקם חופי (תמ"א 1/35)**

סה"כ שטח הסקר:

כ-39 אלף דונם

- פרקי מבואות
- שימושי קרקע
- רצף שטחים פתוחים
- מסדרונות אקולוגיים
- מורשת האדם
- שיטות עבודה
- תכנית עבודה לסקרים המפורטים
- מסקנות ותובנות ראשוניות



רשות מקרקעי ישראל
הקרן לשמירה על
שטחים פתוחים



מ.א. חוף הכרמל



סקר פארק חוף הכרמל
1. מפת התמצאות

נחל	—
גבול הסקר	□
ישראל קק"ל	□
שמורות טבע	□
מוכרות	□
תאושרת	□
תפקדת	□
בהחלטה להפקדה	□
תועעת	□
גנים לאומיים	□
מוכרז	□
מאושר	□
תפקד	□
בהחלטה להפקדה	□
מוצע	□



1:65,000
0 0.5 1 1.5 2 ק"מ



מכון דגן לאגיקה של ארץ
המפת הופקה ביחידת הממ"ג
www.deshe.org.il | מכון דגן
מזרזן הטבע ע"ש שטיינהרדט
אוניברסיטת תל אביב
תאריך הפקת המפת: 21/02/2021





מכון דגני-א-רואמה של ארץ

שמורות טבע וגנים לאומיים

- פרקי מבואות
- שימושי קרקע
- רצף שטחים פתוחים
- מסדרונות אקולוגיים
- מורשת האדם
- שיטות עבודה
- תכנית עבודה לסקרים המפורטים
- מסקנות ותובנות ראשוניות

רשות מקרקעי ישראל
הקרון לשמירה על
שטחים פתוחים



מ.א. חוף הכרמל

מזיאון
הטבע
ששטיינהרדט

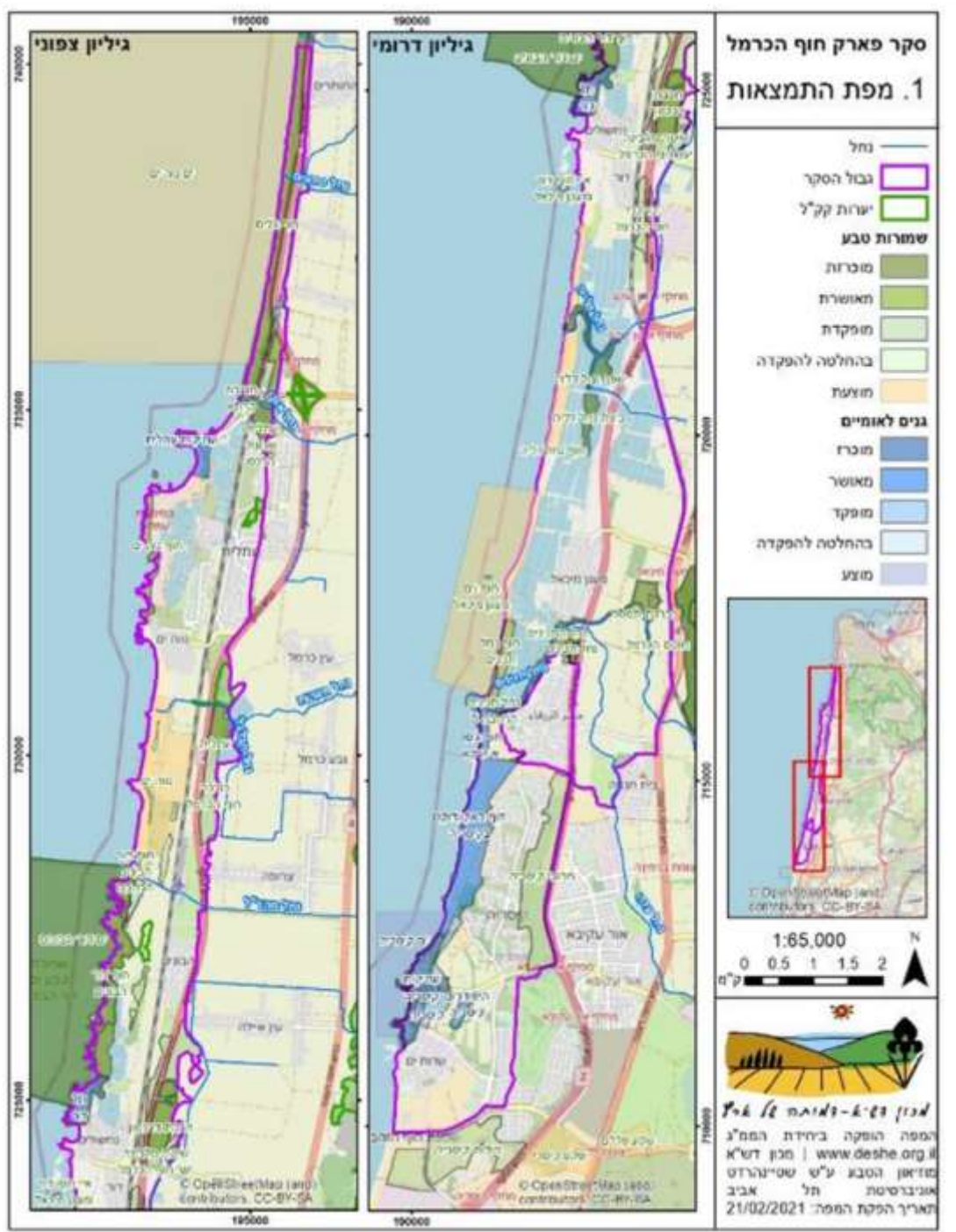


אוניברסיטת
תל אביב

גנים לאומיים		שמורות טבע		סטטוס
שטח [דונם]	מס'	שטח [דונם]	מס'	
566	3	2,690	10	מוכרז/ת
1,291	5	552	5	מאושר/ת
217	1	1,949	3	מופקד/ת
61	1	51	1	בהחלטה להפקדה
		1,970	4	מוצע/ת
2,134	10	7,211	23	סה"כ

סה"כ שמורות טבע וגנים לאומיים:

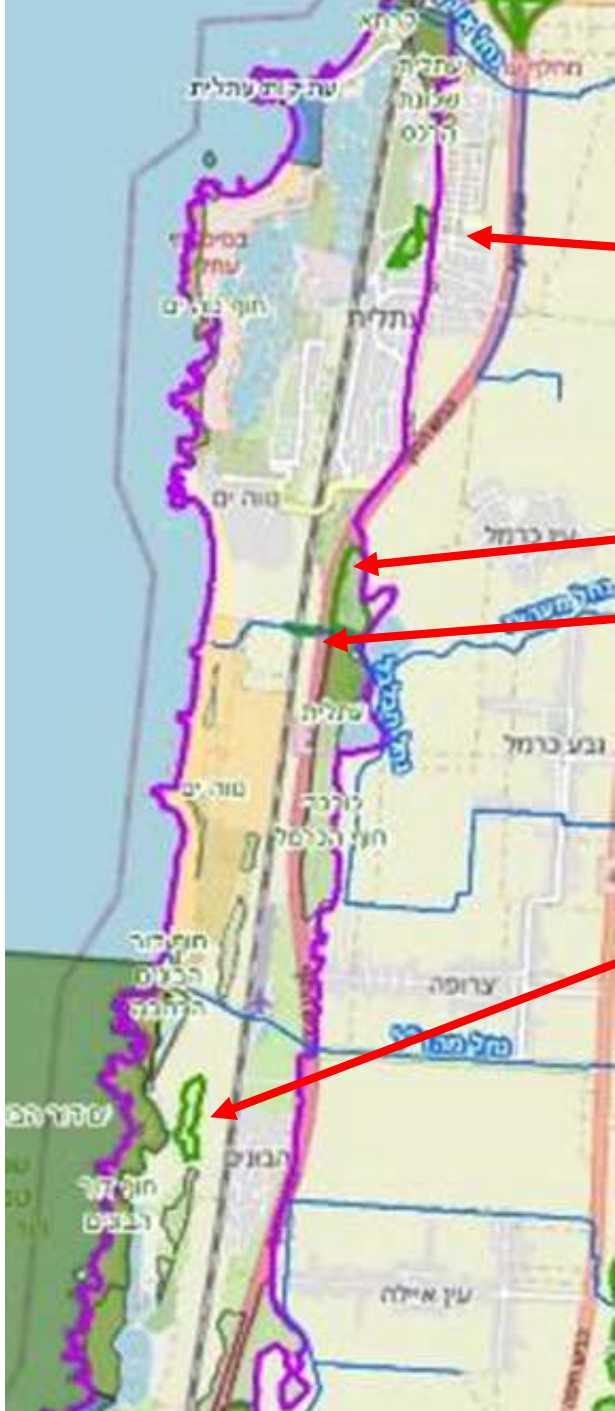
כ-9,000 דונם (ללא השמורות הימיות)



יערות קק"ל

יער "רכס החוף":

- בתוך עתלית
 - ברכס שיח' בורייק
 - לאורך נחל מערות
 - מז' לשמורת דור-הבוניים
- סה"כ כ-2,000 דונם



- פרקי מבואות
- שימושי קרקע
- רצף שטחים פתוחים
- מסדרונות אקולוגיים
- מורשת האדם
- שיטות עבודה
- תכנית עבודה לסקרים המפורטים
- מסקנות ותובנות ראשוניות

רשות חקיקת ישראל
הקרן לשמירה על
שטחים פתוחים



מ.א. חוף הכרמל

מזיאן
השבוע
ששטיינהרדט





- פרקי מבואות
- שימושי קרקע
- רצף שטחים פתוחים
- מסדרונות אקולוגיים
- מורשת האדם
- שיטות עבודה
- תכנית עבודה לסקרים המפורטים
- מסקנות ותובנות ראשוניות

רשות מקרקעי ישראל
הקרן לשמירה על
שטחים פתוחים



מ.א. חוף הכרמל

מזיאון
הטבע
ששטיינהרדט



סקרי טבע, נוף ומורשת קודמים

גבול הסקר

סקרים קודמים

כרמל, 1983

רמת הנדיב, 1983

חולות קיסריה, 1993

חוף הכרמל: נוה ים-דור,
1996

חוף הכרמל: דור-ג'סר א-
זרקא, 1998

סובב רמת הנדיב, 1998

חוף הכרמל: עתלית-חיפה
2000

יער חוף הכרמל, 2012

סקר פארק חוף הכרמל

2. סקרים קודמים

גבול הסקר

סקרים קודמים

כרמל, 1983

רמת הנדיב, 1983

חולות קיסריה, 1993

חוף הכרמל: נוה ים-דור,
1996

חוף הכרמל: דור-ג'סר א-
זרקא, 1998

סובב רמת הנדיב, 1998

חוף הכרמל: עתלית-חיפה,
2000

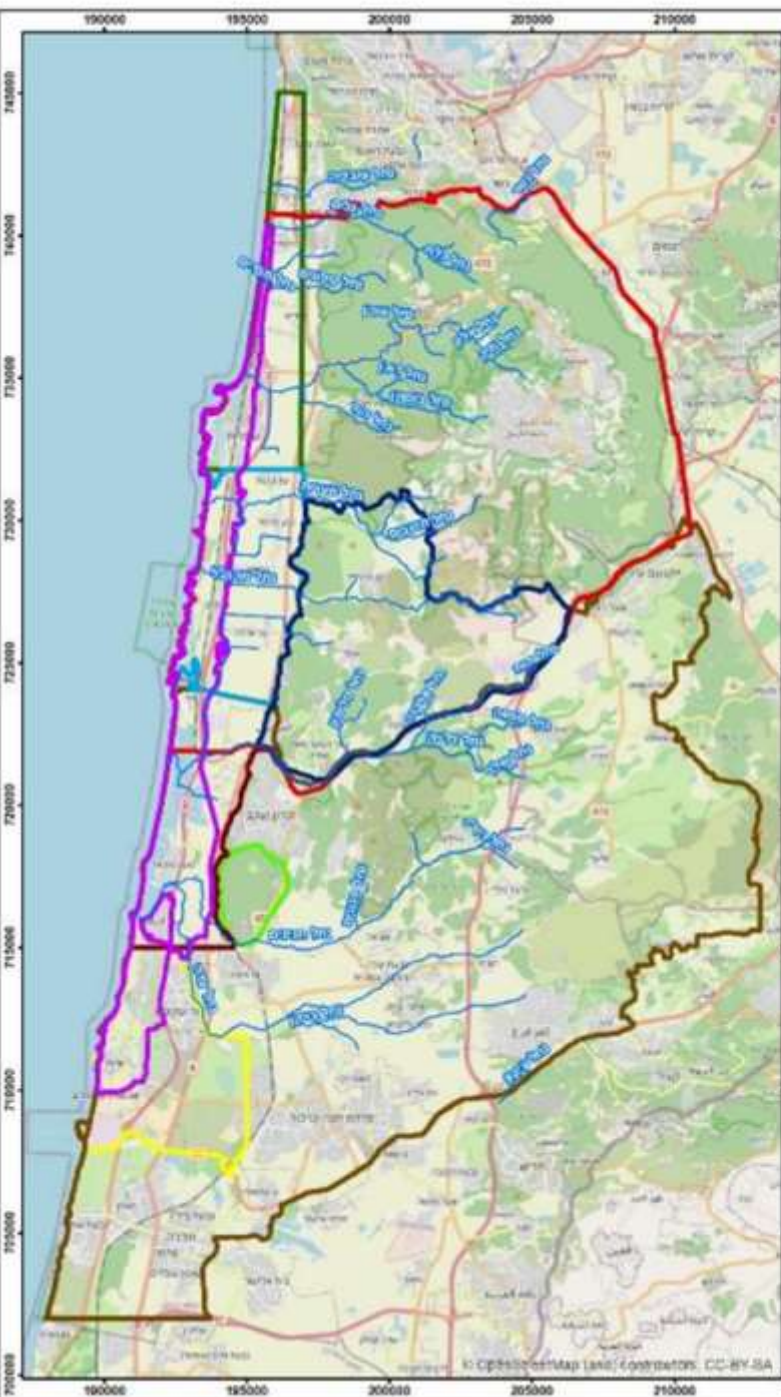
יער חוף הכרמל, 2012



1:180,000



מכון דג'א - מוסד המחקר
המספר הנוסף בחידת המס'ג
www.deshe.org.il | מכון דג'א
מזיאון הטבע על ששטיינהרדט
אוניברסיטת תל אביב
תאריך הפקת המפה: 22/02/2021





- פרקי מבואות
- שימושי קרקע
- רצף שטחים פתוחים
- מסדרונות אקולוגיים
- מורשת האדם
- שיטות עבודה
- תכנית עבודה לסקרים המפורטים
- מסקנות ותובנות ראשוניות



מ.א. חוף הכרמל



גיאומורפולוגיה

• ארבעה רכסי כורכר:

• דור

• עתלית

• מגדים

• חדרה (ח' מלח, תל מבורך)

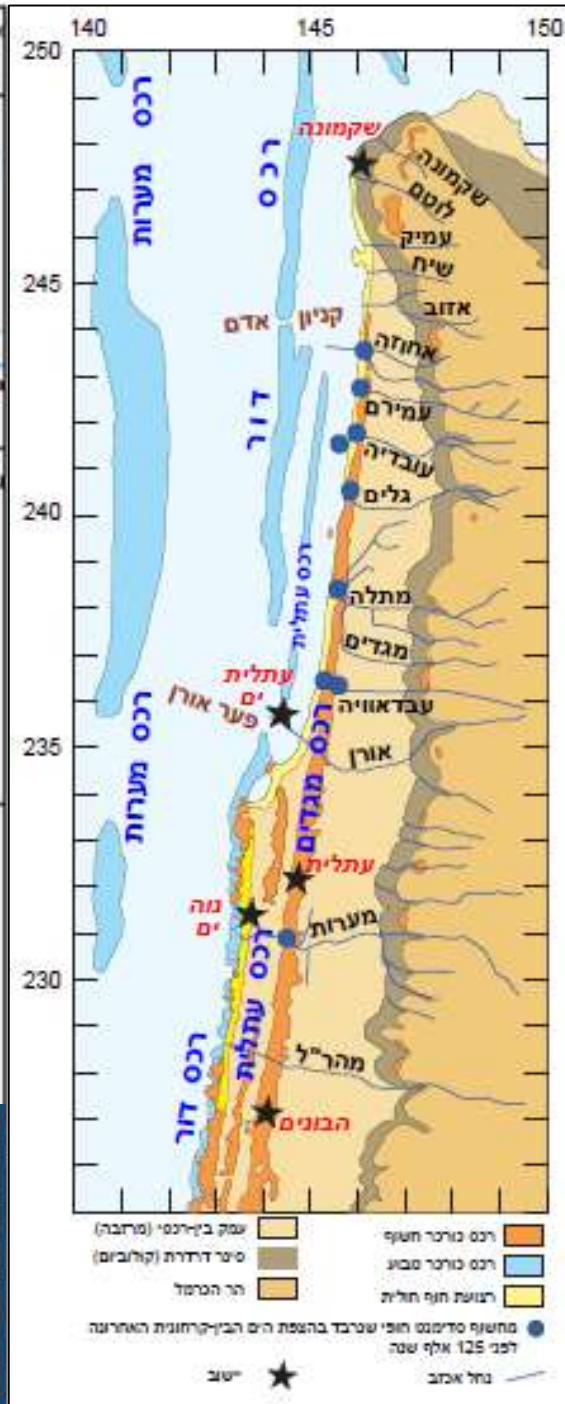
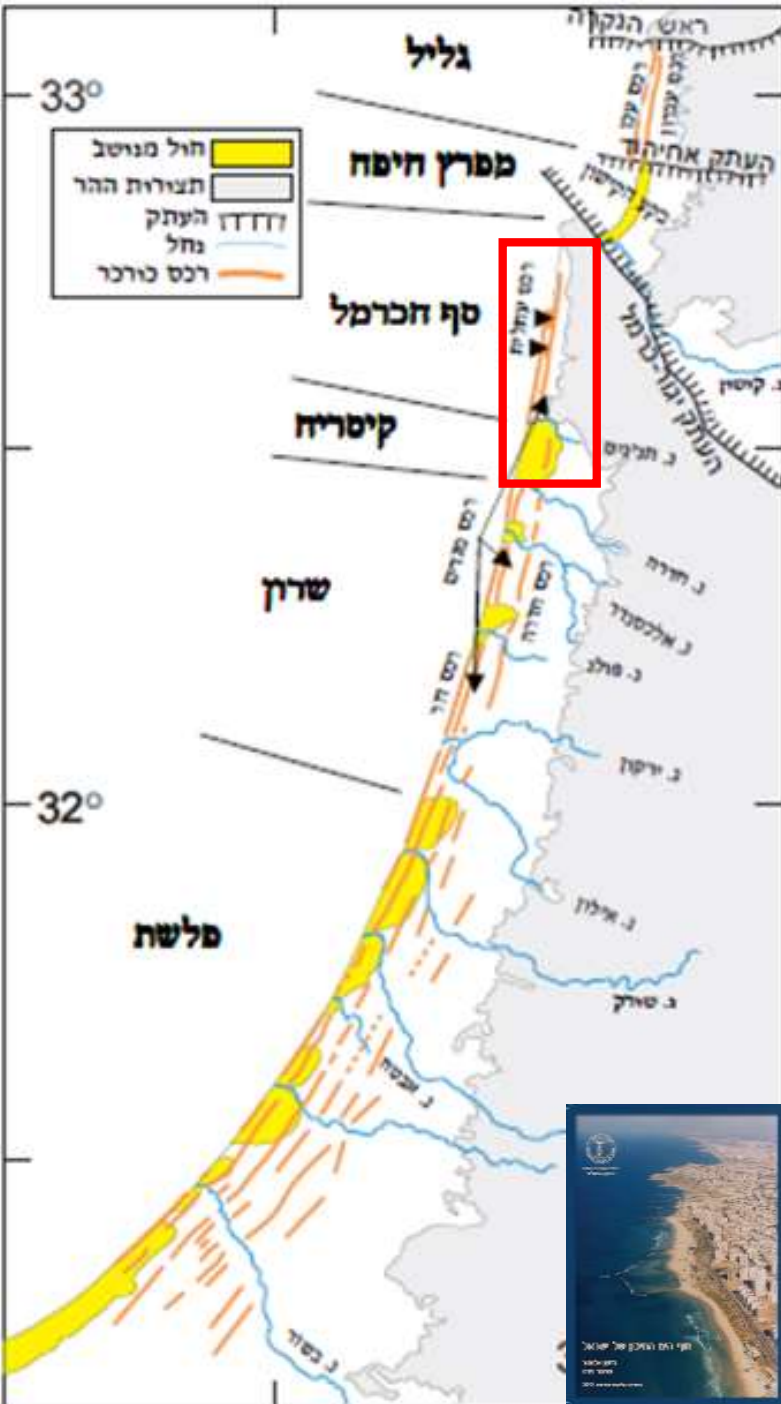
• דיונות חול

• מרזבות/אבוסיים:

• קרקעות כבודות

• קרקעות קלות

• סולונצ'ק (מלחה)



גיאומורפולוגיה

• ארבעה רכסי כורכר:

• דור

• עתלית

• מגדים

• חדרה (ח' מלח, תל מבורך)

• דיונות חול

• מרזבות/אבוסיים:

• קרקעות כבדות

• קרקעות קלות

• סולונצ'ק (מלחה)



- פרקי מבואות
- שימושי קרקע
- רצף שטחים פתוחים
- מסדרונות אקולוגיים
- מורשת האדם
- שיטות עבודה
- תכנית עבודה לסקרים המפורטים
- מסקנות ותובנות ראשוניות

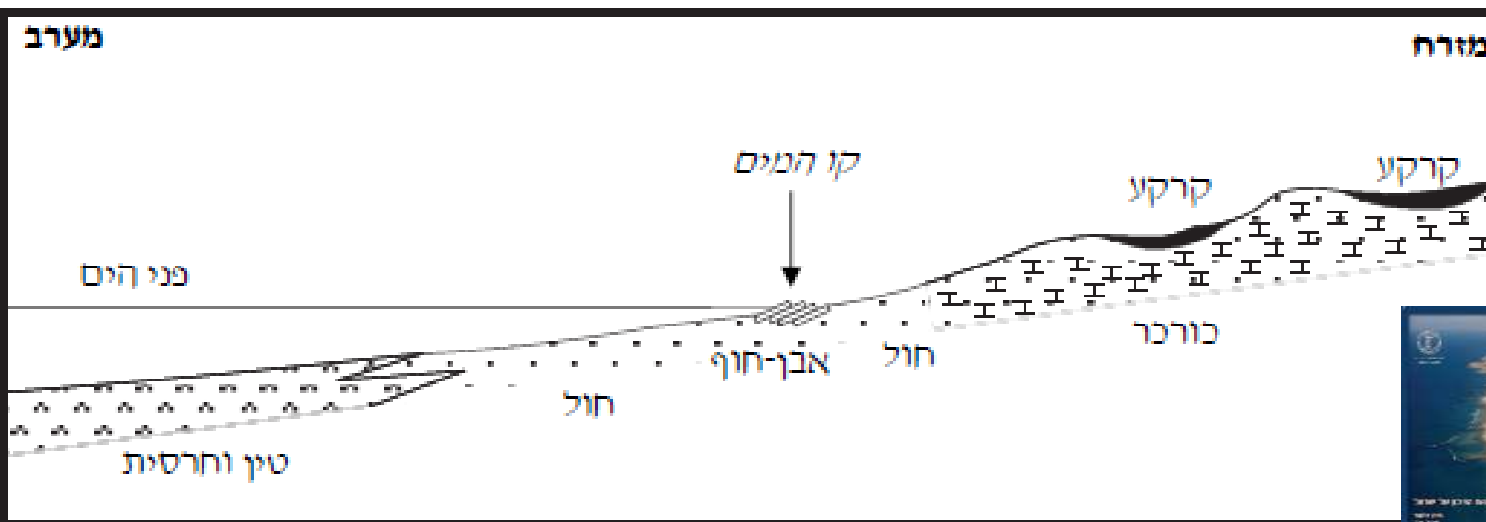


מ.א. חוף הכרמל

מוזיאון
השבוע
ששטיינהרדט



אמיר פרלברג

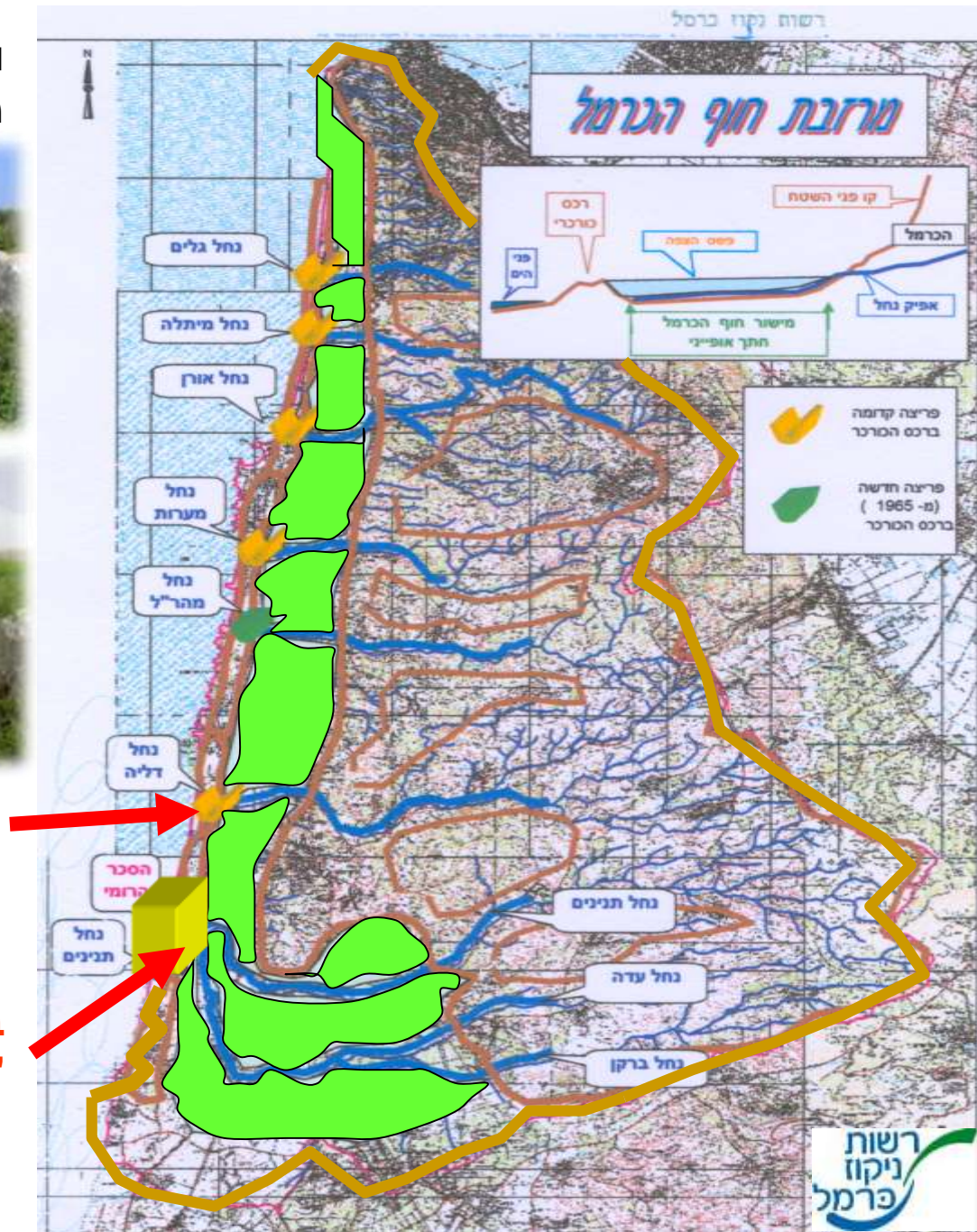


ולכן: לכל הנחלים
מוצא קדום מסותם



נקבה וגשר רומי
ביזנטי ל-"שחרור"
נחל דליה לים

במוצא הטבעי היחיד
"תקעו" הרומים סכר



הידרולוגיה

53 נחלים יורדים מהכרמל, רק 6 מגיעים אל קו החוף

רכס הכורכר חוסם את מוצא
הנחלים לים ויוצר רצועת
מרזבה



- פרקי מבאות
- שימושי קרקע
- רצף שטחים פתוחים
- מסדרונות אקולוגיים
- מורשת האדם
- שיטות עבודה
- תכנית עבודה לסקרים המפורטים
- מסקנות ותובנות ראשוניות



מ.א. חוף הכרמל



הידרולוגיה

במרזבת הכבארה כ-3,000 נביעות



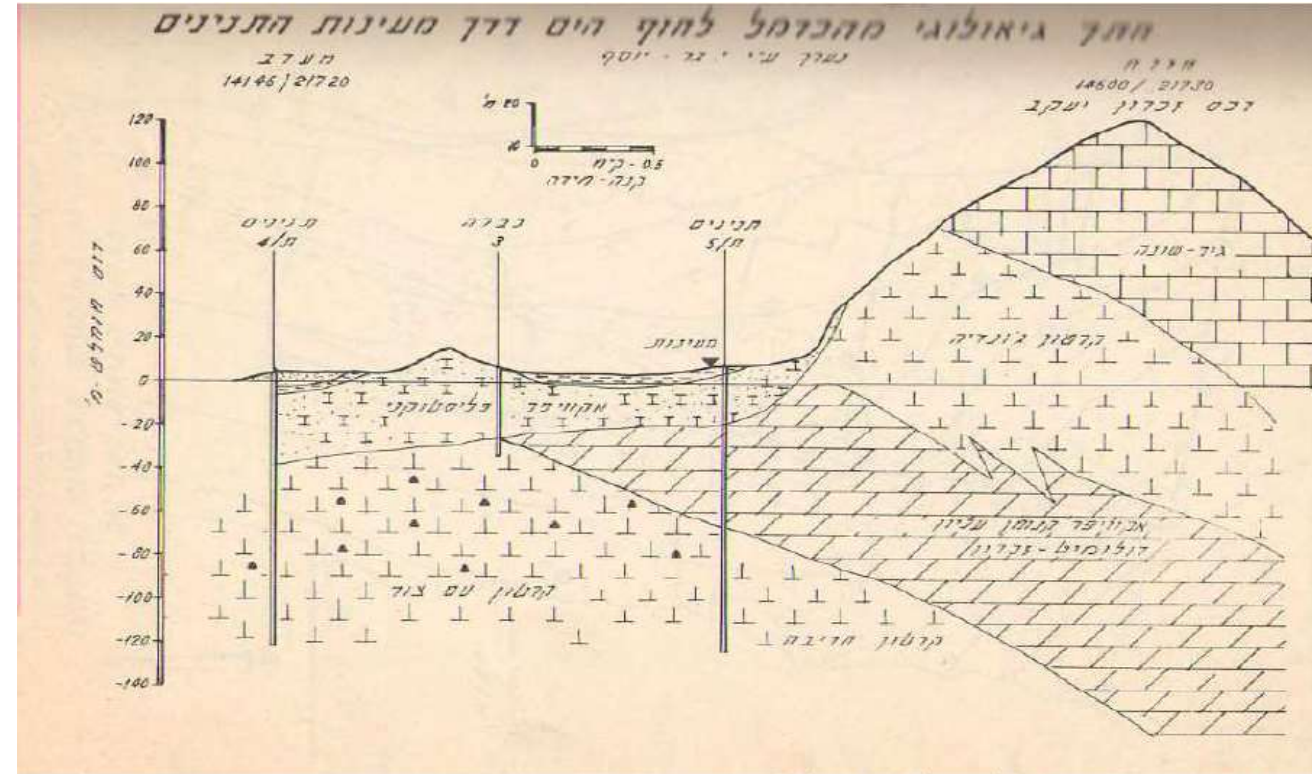
- פרקי מבואות
- שימושי קרקע
- רצף שטחים פתוחים
- מסדרונות אקולוגיים
- מורשת האדם
- שיטות עבודה
- תכנית עבודה לסקרים המפורטים
- מסקנות ותובנות ראשוניות

רשות חקרקי ישראל
הקרו לשמירה על
שטחים פתוחים



מ.א. חוף הכרמל

מוזיאון
השבוע
ששטיינהרדט



ביקור: בר יוסף, חקר בוגנוני ההכילהה בחל תנינים, תה"ל, 1974

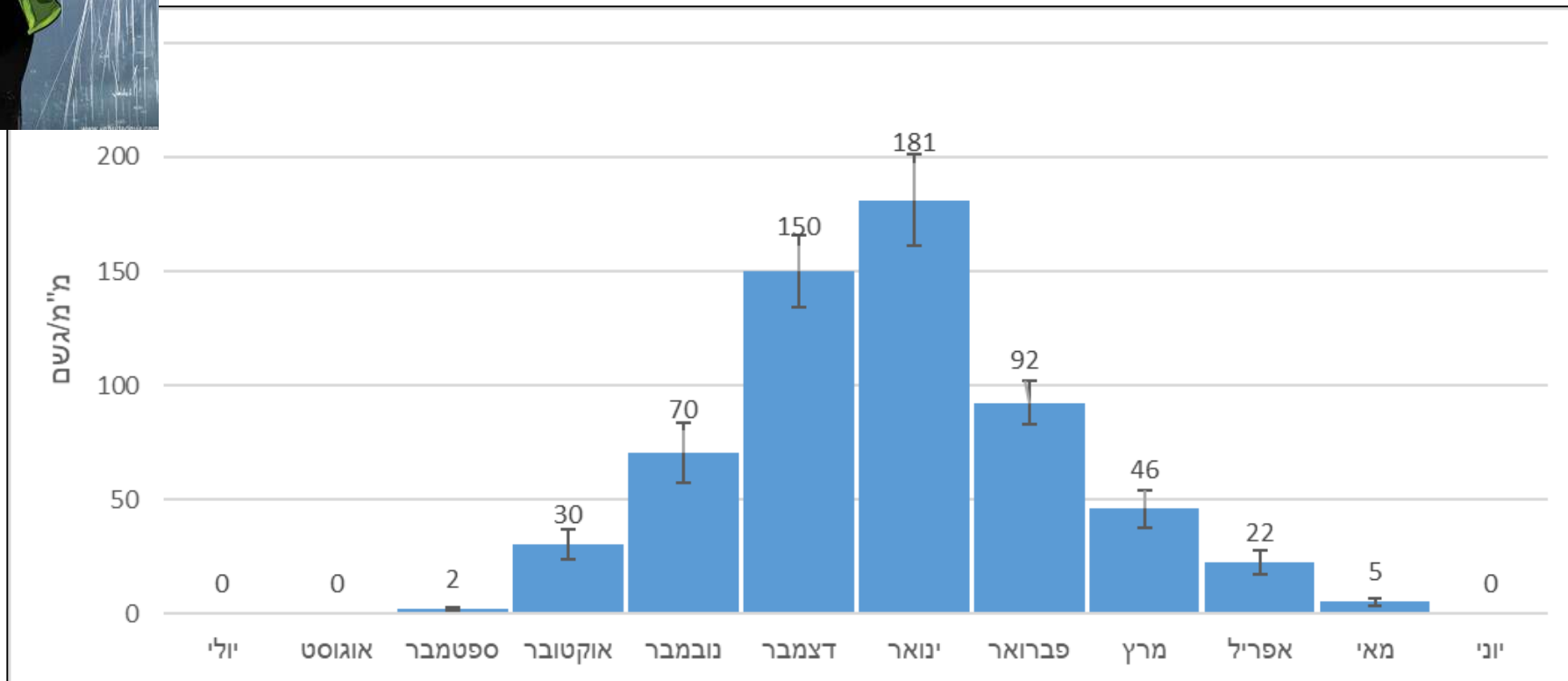


עמית מנדלסון

אקלים



- ממוצע משקעים: 450-600 מ"מ גשם/שנה
- כ-60 ימי גשם/שנה
- כמות יומית מירבית: 150 מ"מ



- פרקי מבואות
- שימושי קרקע
- רצף שטחים פתוחים
- מסדרונות אקולוגיים
- מורשת האדם
- שיטות עבודה
- תכנית עבודה לסקרים המפורטים
- מסקנות ותובנות ראשוניות



מ.א. חוף הכרמל



אקלים

משטר הרוחות: רכיב מזרחי

(רוחות קטבטיות)



- פרקי מבואות
- שימושי קרקע
- רצף שטחים פתוחים
- מסדרונות אקולוגיים
- מורשת האדם
- שיטות עבודה
- תכנית עבודה לסקרים המפורטים
- מסקנות ותובנות ראשוניות

רשות חקיקת ישראל
הקרן לשמירה על
שטחים פתוחים



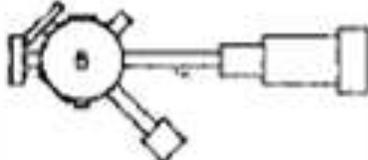
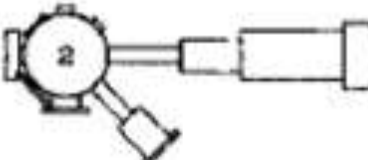
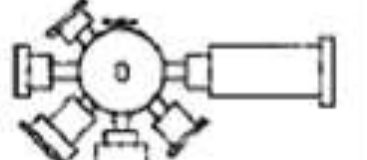
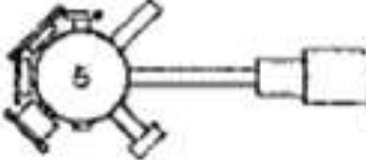
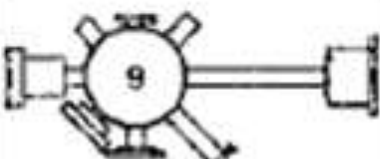
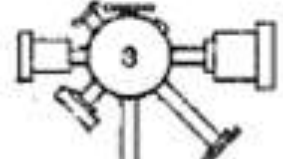
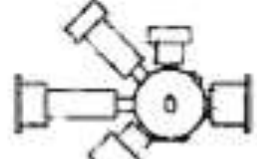
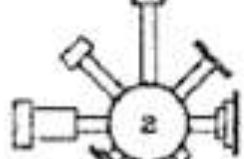
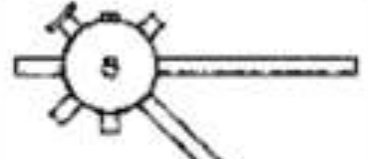

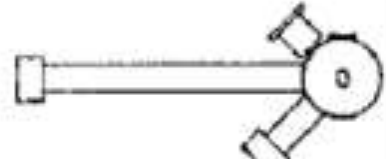
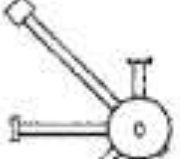
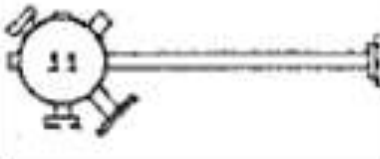
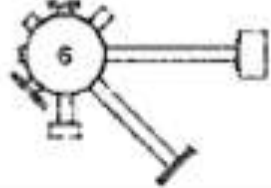
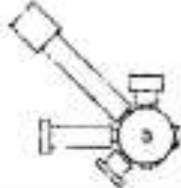
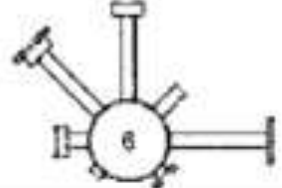
מ.א. חוף הכרמל

מזיאן
השבוע
ששטיינהרדט



TEL AVIV UNIVERSITY



לילה	בוקר	צהריים	ערב	
				חורף
				אביב
				קיץ
				סתיו

שימושי קרקע



מכון תכנון - א-3 צו"מ 81 א"ר

- פרקי מבואות
- שימושי קרקע
- רצף שטחים פתוחים
- מסדרונות אקולוגיים
- מורשת האדם
- שיטות עבודה
- תכנית עבודה לסקרים המפורטים
- מסקנות ותובנות ראשוניות

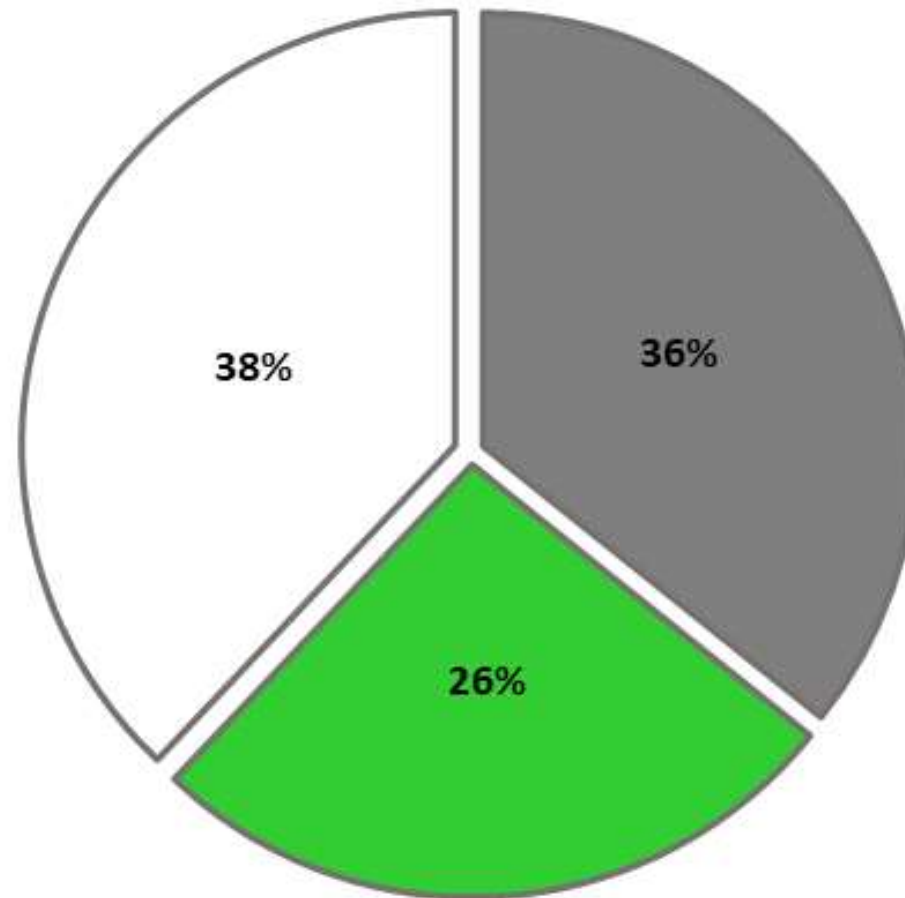


רשות חקיקה ישראל
הקרן לשמירה על
שטחים פתוחים



מ.א. חוף הכרמל

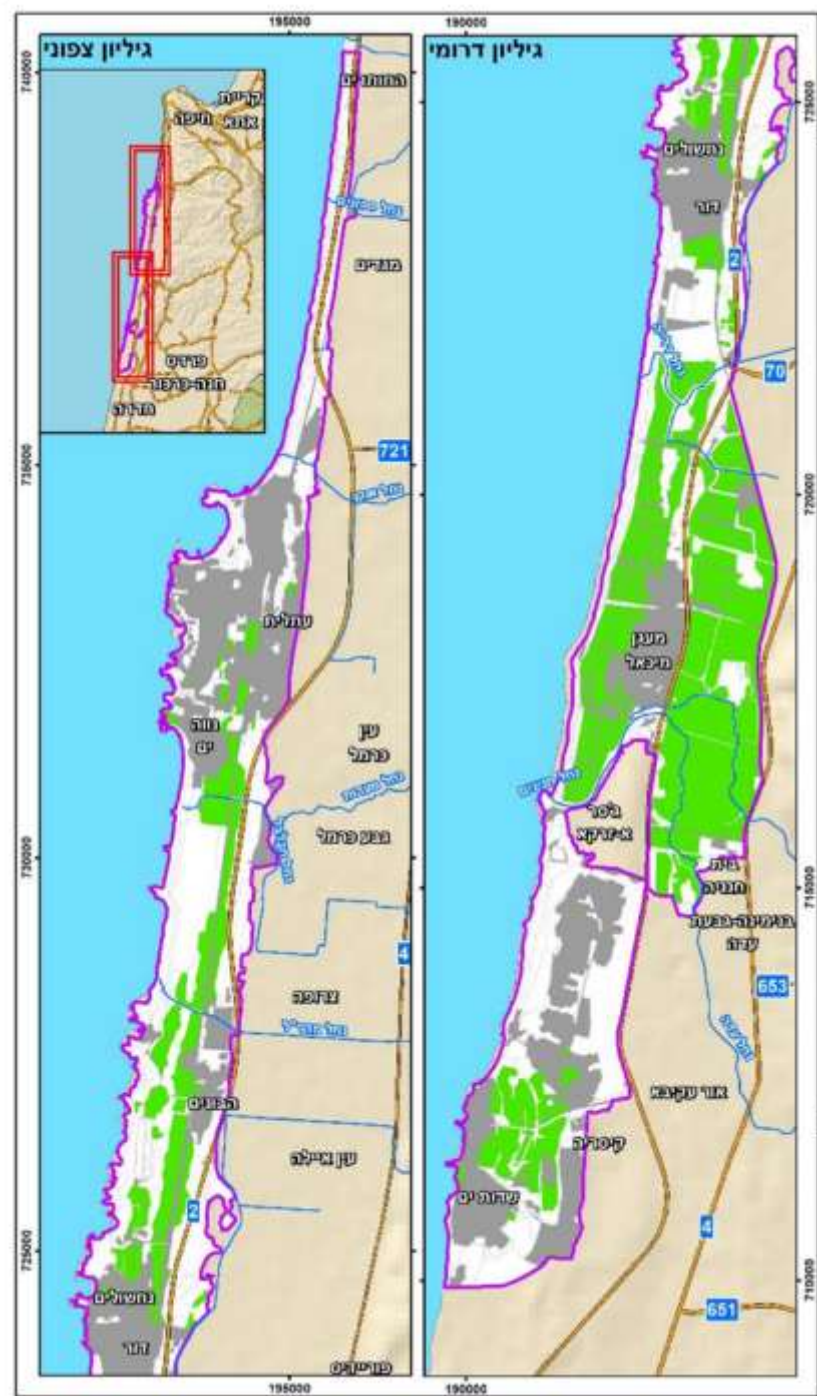
מזיאן
השבוע
ששטיינהרדט



■ בנוי/מופר

■ חקלאי פעיל

□ פתוח שאינו חקלאי פעיל



רצף שטחים פתוחים



- פרקי מבואות
- שימושי קרקע
- רצף שטחים פתוחים
- מסדרונות אקולוגיים
- מורשת האדם
- שיטות עבודה
- תכנית עבודה לסקרים המפורטים
- מסקנות ותובנות ראשוניות

רשות חקיקה ישראלית
הקרן לשמירה על
שטחים פתוחים



מ.א. חוף הכרמל

מזיאון
השבוע
ששטיינהרדט

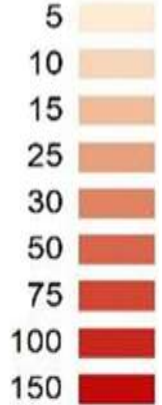


אוניברסיטת תל אביב
TEL AVIV UNIVERSITY

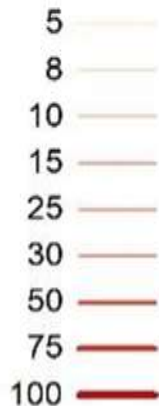
רצפים חשובים:

- חוף גלים-ח' קרתה-בריכות המלח
- מרזבת נווה ים-נחשולים
- הדיפלה
- הכבארה
- ג'יסר-עתיקות
- קיסריה
- שמורת חרובי
- קיסריה
- משדות ים לתחנת הכח

הפרות פוליגוניות - משקל ההפרה



הפרות קוויות - משקל ההפרה



רצף שטחים פתוחים

High : 2000

Low : 0



רצף שטחים פתוחים



- פרקי מבואות
- שימושי קרקע
- רצף שטחים פתוחים
- מסדרונות אקולוגיים
- מורשת האדם
- שיטות עבודה
- תכנית עבודה לסקרים המפורטים
- מסקנות ותובנות ראשוניות

רשות חקיקה ישראלית
הקרונית לשמירה על
שטחים פתוחים



מ.א. חוף הכרמל

מזיאון
השבוע
ששטיינהרדט

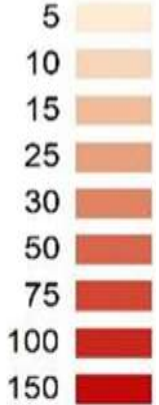


אוניברסיטת תל אביב
TEL AVIV UNIVERSITY

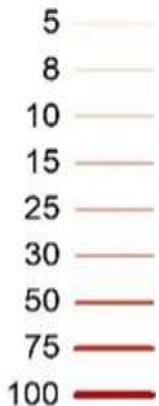
רצפים חשובים:

- חוף גלים-ח' קרתה-בריכות המלח
- מרזבת נווה ים-נחשולים
- הדיפלה
- הכבארה
- ג'יסר-עתיקות
- קיסריה
- שמורת חרובי
- קיסריה
- משדות ים לתחנת הכח

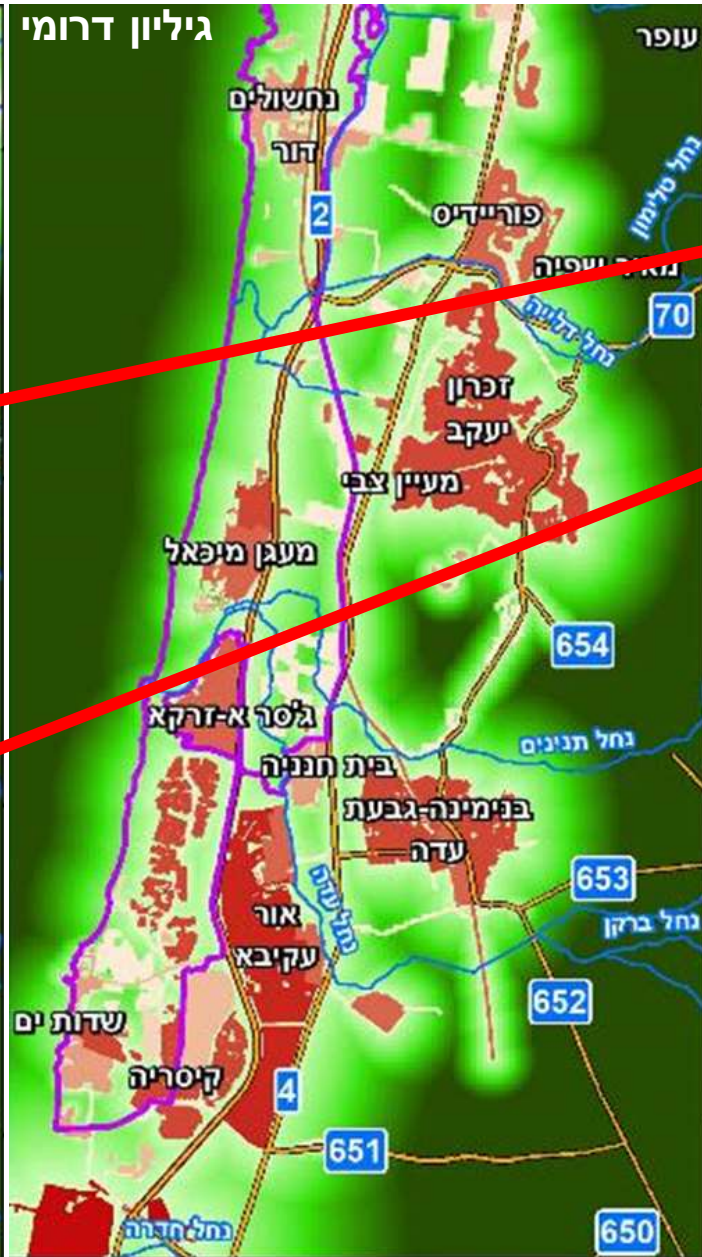
הפרות פוליגוניות - משקל ההפרה



הפרות קוויות - משקל ההפרה



רצף שטחים פתוחים



רצף שטחים פתוחים



- פרקי מבואות
- שימושי קרקע
- רצף שטחים פתוחים
- מסדרונות אקולוגיים
- מורשת האדם
- שיטות עבודה
- תכנית עבודה לסקרים המפורטים
- מסקנות ותובנות ראשוניות



מ.א. חוף הכרמל

מזיאן הטבע
ששטיינהרדט

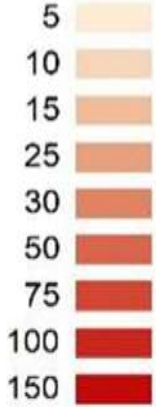


אוניברסיטת תל אביב
TEL AVIV UNIVERSITY

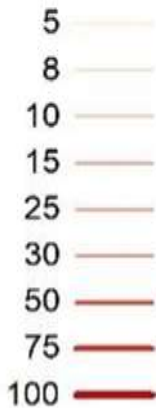
רצפים חשובים:

- חוף גלים-ח' קרתה-בריכות המלח
- מרזבת נווה ים-נחשולים
- הדיפלה
- הכבארה
- ג'יסר-עתיקות קיסריה
- שמורת חרובי קיסריה
- משדות ים לתחנת הכח

הפרות פוליגוניות - משקל ההפרה



ההפרה קוויות - משקל ההפרה



רצף שטחים פתוחים

High : 2000

Low : 0



מסדרונות אקולוגיים

מסדרונות אורך:

- מסדרון רצועת החוף: הדיונות ורכס הכורכר החופי
- מסדרון המרזבות ורכסי הכורכר: המרזבות החקלאיות, רכסי הכורכר שבעורף החוף

מסדרונות אקולוגיים



- פרקי מבואות
- שימושי קרקע
- רצף שטחים פתוחים
- מסדרונות אקולוגיים
- מורשת האדם
- שיטות עבודה
- תכנית עבודה לסקרים המפורטים
- מסקנות ותובנות ראשוניות

רשות חקיקת ישראל
הקרן לשמירה על
שטחים פתוחים



מ.א. חוף הכרמל

מזיאן
השבוע
ששטיינהרדט



אוניברסיטת תל אביב
TEL AVIV UNIVERSITY



מסדרונות אקולוגיים

מסדרונות אורך:

- מסדרון רצועת החוף: הדיונות ורכס הכורכר החופי
- מסדרון המרזבות ורכסי הכורכר: המרזבות החקלאיות, רכסי הכורכר שבעורף החוף



מכון תכנון-א-3 דוא"ר 88 ארץ

- פרקי מבואות
- שימושי קרקע
- רצף שטחים פתוחים
- מסדרונות אקולוגיים
- מורשת האדם
- שיטות עבודה
- תכנית עבודה לסקרים המפורטים
- מסקנות ותובנות ראשוניות

רשות חקיקת ישראל
הקרן לשמירה על
שטחים פתוחים




מ.א. חוף הכרמל

מזיאון
השבוע
ששטיינהרדט



מסדרונות אקולוגיים

רט"ג 

מנהל התכנון, אסטרטגית 2040 



מסדרונות אקולוגיים

מסדרונות רחב:

- נחל ספונים
- נחל אורן
- נחל מערות
- נחל מהר"ל
- רכס דרכמון
- דיפלה
- נחל תנינים
- נחל עדה – סוללת ג'יסר-קיסריה
- קיסריה-שדות ים
- חולות קיסריה



- פרקי מבואות
- שימושי קרקע
- רצף שטחים פתוחים
- מסדרונות אקולוגיים
- מורשת האדם
- שיטות עבודה
- תכנית עבודה לסקרים המפורטים
- מסקנות ותובנות ראשוניות



מ.א. חוף הכרמל



מסדרונות אקולוגיים

מסדרונות רחב:

- נחל ספונים
- נחל אורן
- נחל מערות
- נחל מהר"ל
- רכס דרכמון
- דיפלה
- נחל תנינים
- נחל עדה – סוללת ג'יסר-קיסריה
- קיסריה-שדות ים
- חולות קיסריה



- פרקי מבואות
- שימושי קרקע
- רצף שטחים פתוחים
- מסדרונות אקולוגיים
- מורשת האדם
- שיטות עבודה
- תכנית עבודה לסקרים המפורטים
- מסקנות ותובנות ראשוניות



מ.א. חוף הכרמל





יואל חסין



יואל חסין



יואל חסין

מסדרונות אקולוגיים

מעברים אקולוגיים חוצי-תשתיות:

שלוש תשתיות רחב עיקריות:

- כביש החוף

- מסילת הרכבת

- כביש 4

אותרו 35 מעברים פוטנציאליים:

- 10 מפגשי כביש-נחל

- 8 מפגשי מסילה-נחל

- 6 הפרדות מפלסיות כביש-מסילה

- 2 מפגשי כביש-מסילה

- 9 מעברים עיליים/תחתיים

- מעל/מתחת לכביש החוף



- פרקי מבואות
- שימושי קרקע
- רצף שטחים פתוחים
- מסדרונות אקולוגיים
- מורשת האדם
- שיטות עבודה
- תכנית עבודה לסקרים המפורטים
- מסקנות ותובנות ראשוניות



מ.א. חוף הכרמל

מזיאן
השבוע
ששטיינהרדט



"כרמל בים יבוא"
מחקרים ארכיאולוגיים
והיסטוריים
של החוף והמרגלותיו

שרה יעקובי

מכון המחקר הארכיאולוגי
2011

מורשת האדם

ערי החוף החשובות:

• עתלית



מכון המחקר הארכיאולוגי של ארץ

- פרקי מבואות
- שימושי קרקע
- רצף שטחים פתוחים
- מסדרונות אקולוגיים

• מורשת האדם

- שיטות עבודה
- תכנית עבודה לסקרים המפורטים
- מסקנות ותובנות ראשוניות



רשות מקרקעי ישראל
הקרון לשמירה על
שטחים פתוחים



מ.א. חוף הכרמל

מזיאן
השבוע
ששטיינהרדט



אוניברסיטת תל אביב
UNIVERSITY



- 1-2 - שוברי גלים
- 3-4 - רציפים
- 5 - מגדל שמירה בקצה החומה הצלבנית
- 6 - איל נגיחה
- 7 - נס ברונזה
- 8 - טרופת ספינה עם חותמים

עתלית-ים
כפר ניאוליתי
מוצף

מעגן צפוני

נמל פניקי

מבצר
צלבני

מזח
מזרני

מעגן דרומי

איור 12. מפרצי עתלית והשרידים הארכיאולוגיים העיקריים (צילום: ד. קליב, עיבוד: ב. גלילי).



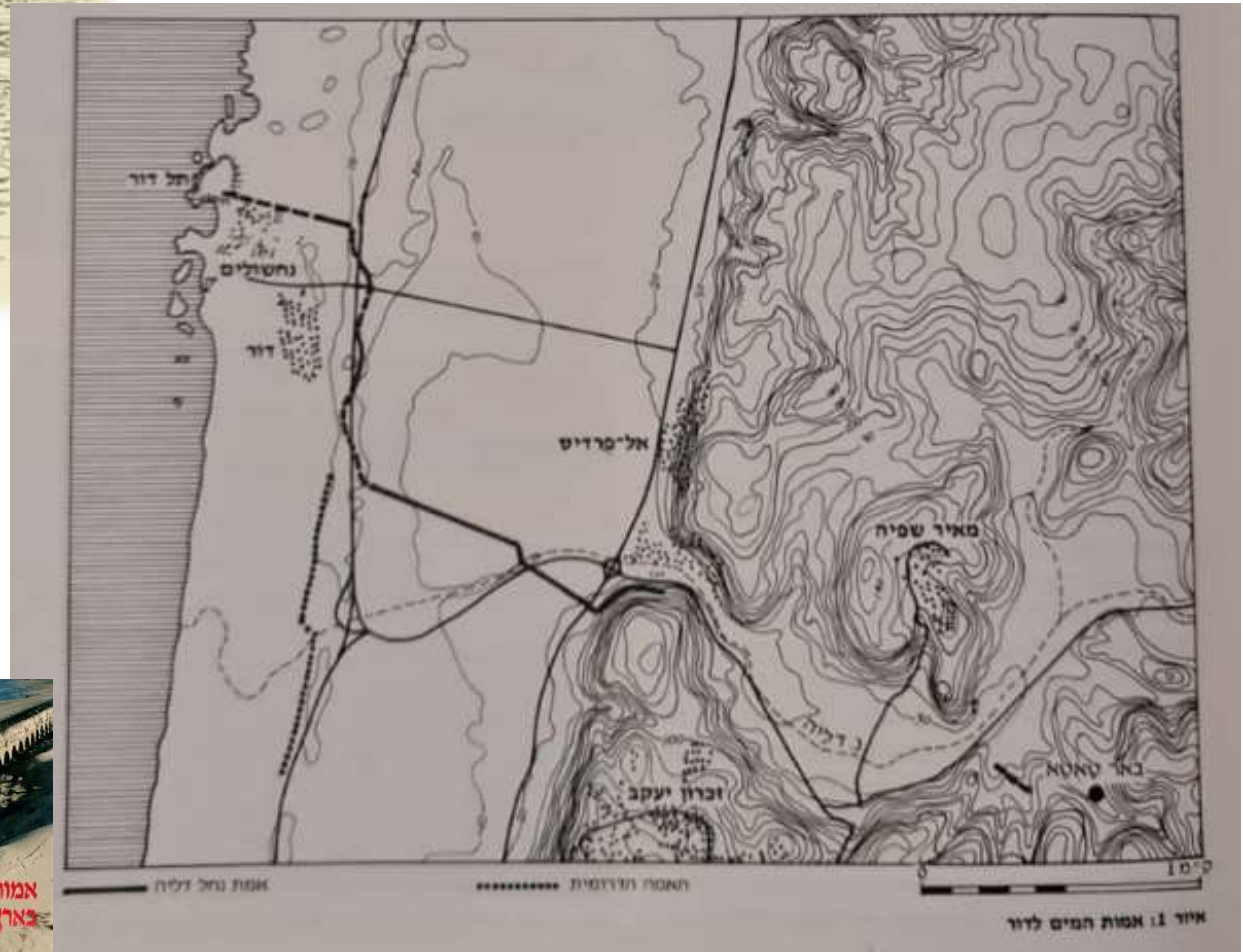
מורשת האדם

ערי החוף החשובות:

• דור



- פרקי מבואות
- שימושי קרקע
- רצף שטחים פתוחים
- מסדרונות אקולוגיים
- מורשת האדם
- שיטות עבודה
- תכנית עבודה לסקרים המפורטים
- מסקנות ותובנות ראשוניות



רשות מקרקעי ישראל
הקרן לשמירה על
שטחים פתוחים



מ.א. חוף הכרמל
מויאן
השבע
ששטיינהרדט



מורשת האדם

ערי החוף החשובות:

• קיסריה



- פרקי מבואות
- שימושי קרקע
- רצף שטחים פתוחים
- מסדרונות אקולוגיים
- מורשת האדם
- שיטות עבודה
- תכנית עבודה לסקרים המפורטים
- מסקנות ותובנות ראשוניות



רשות מקרקעי ישראל
הקרן לשמירה על
שטחים פתוחים



מ.א. חוף הכרמל

מזיאון
הטבע
פשיינהרדס



מורשת האדם

תופעות ייחודיות בחוף הכרמל:

• מחצבות עתיקות וקברים חצובים



אמיר פרלברג



אמיר פרלברג

"סרקופג הגרלנדות" מתל מבורך (מאה 3 לספירה) מוזיאון
רוקפלר בירושלים



- פרקי מבואות
- שימושי קרקע
- רצף שטחים פתוחים
- מסדרונות אקולוגיים
- מורשת האדם
- שיטות עבודה
- תכנית עבודה לסקרים המפורטים
- מסקנות ותובנות ראשוניות



רשות חקיקה ישראלית
הקרן לשמירה על
שטחים פתוחים



מ.א. חוף הכרמל

מוזיאון
השבוע
ששטיינהרדט



אוניברסיטת תל אביב
UNIVERSITY

מורשת האדם

תופעות ייחודיות בחוף הכרמל:

- מתקנים להפקת מלח

- בארות חצובות



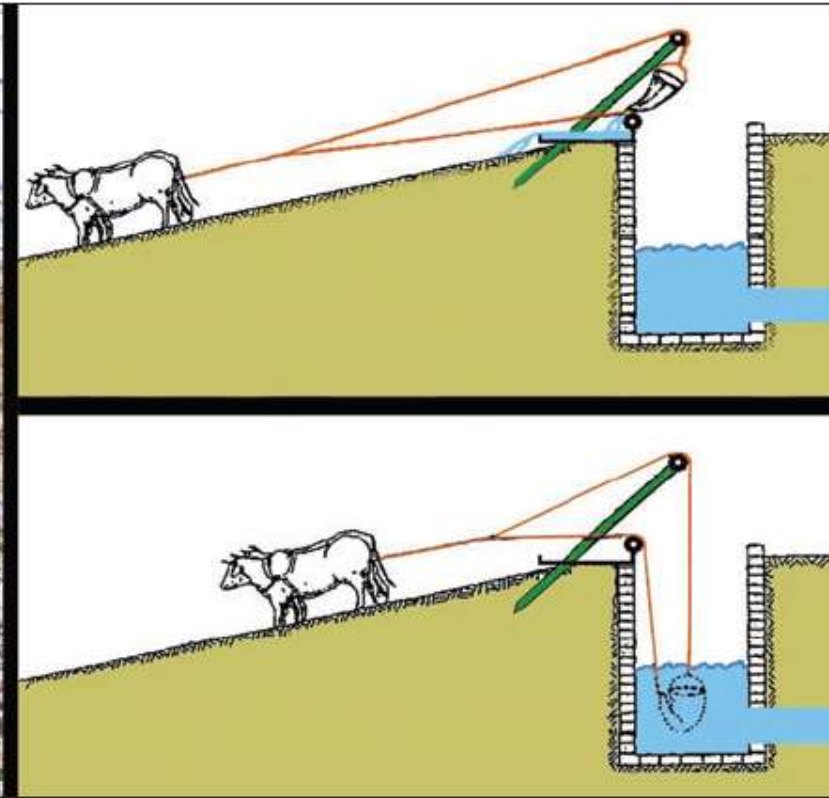
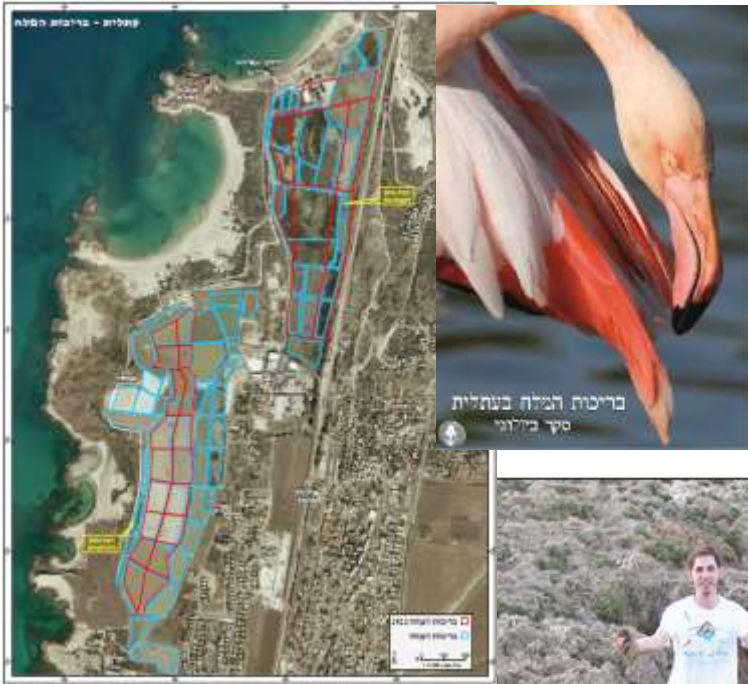
- פרקי מבואות
- שימושי קרקע
- רצף שטחים פתוחים
- מסדרונות אקולוגיים
- מורשת האדם**
- שיטות עבודה
- תכנית עבודה לסקרים המפורטים
- מסקנות ותובנות ראשוניות

רשות מקרקעי ישראל
הקרן לשמירה על
שטחים פתוחים



מ.א. חוף הכרמל

מוזיאון
השבוע
ששטיינהרדט



איור 54. באר חצובה לשאיבת מי ים – מתקן הפקת מלח בשמורת הבונים ואופן פעולתה (א. גלילי).

"כרמל בים יבוא"
מחקרים ארכיאולוגיים
והיסטוריים
של החר ומרגלותיו

עורך שמעון דר

מורשת האדם

תופעות ייחודיות בחוף הכרמל:

• בארות חצובות (לפחות 162)



אמיר פרלברג



- פרקי מבואות
- שימושי קרקע
- רצף שטחים פתוחים
- מסדרונות אקולוגיים
- **מורשת האדם**
- שיטות עבודה
- תכנית עבודה לסקרים המפורטים
- מסקנות ותובנות ראשוניות

רשות חקר ישראל
הקרן לשמירה על
שטחים פתוחים



מ.א. חוף הכרמל

מזיאן
השבוע
ששטיינהרדט



TEL AVIV
UNIVERSITY



מורשת האדם

תופעות ייחודיות בחוף הכרמל:

• פרצות ניקוז ברכס הכורכר

• סכרי הכבארה

- פרקי מבואות
- שימושי קרקע
- רצף שטחים פתוחים
- מסדרונות אקולוגיים
- מורשת האדם
- שיטות עבודה
- תכנית עבודה לסקרים המפורטים
- מסקנות ותובנות ראשוניות

רשות מקרקעי ישראל
הקרון לשמירה על
שטחים פתוחים



מ.א. חוף הכרמל

מזיאון
השבוע
ששטיינהרדט



הפרצה בנחל אורן



אמיר פרלברג

הפרצה בנחל מערות





מורשת האדם

תופעות ייחודיות בחוף הכרמל:

• סכרי הכבארה

- פרקי מבואות
- שימושי קרקע
- רצף שטחים פתוחים
- מסדרונות אקולוגיים
- מורשת האדם
- שיטות עבודה
- תכנית עבודה לסקרים המפורטים
- מסקנות ותובנות ראשוניות



רשות מקרקעי ישראל
הקרן לשמירה על
שטחים פתוחים

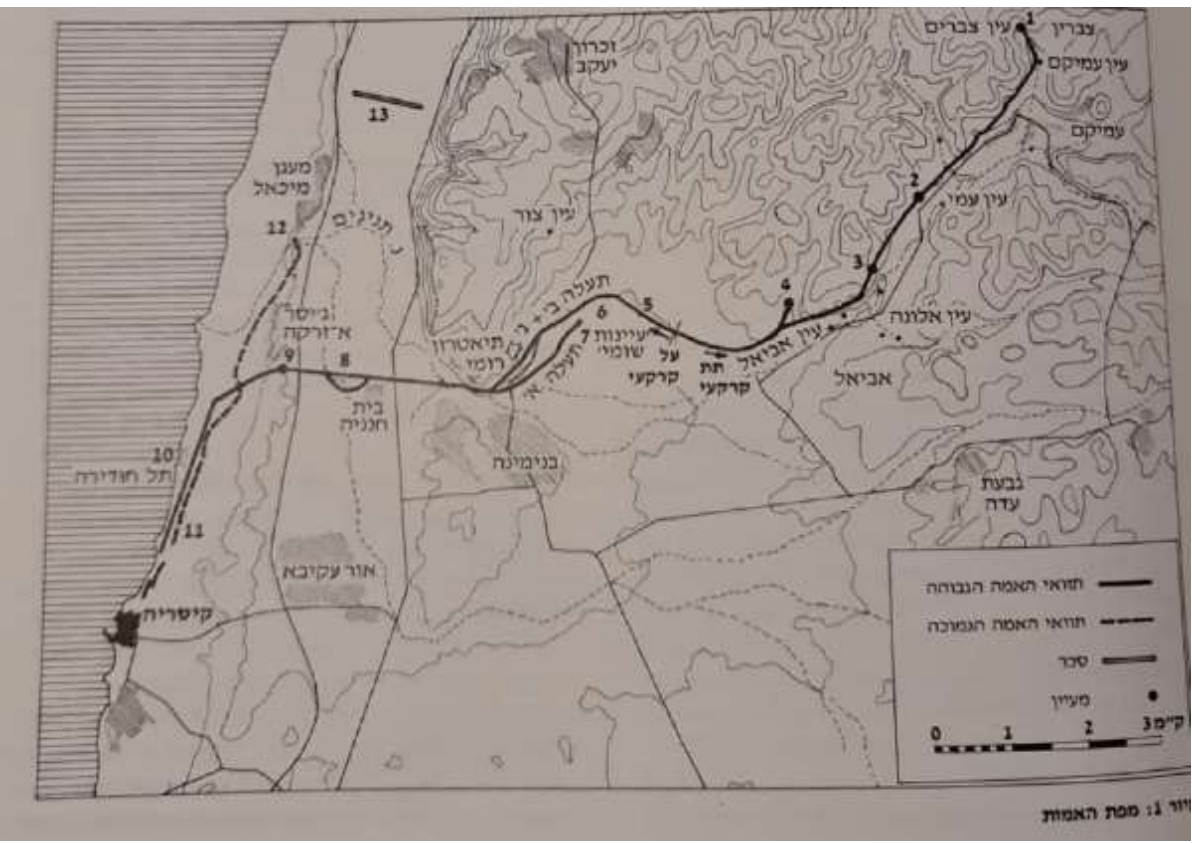


מ.א. חוף הכרמל

מוזיאון
השבוע
ששטיינהרדט



הצפת כביש החוף, 1995



מורשת האדם

תופעות ייחודיות בחוף הכרמל:

- סכרי הכבארה



- פרקי מבואות
- שימושי קרקע
- רצף שטחים פתוחים
- מסדרונות אקולוגיים
- מורשת האדם
- שיטות עבודה
- תכנית עבודה לסקרים המפורטים
- מסקנות ותובנות ראשוניות

רשות חקרקעי ישראל
הקרו לשמירה על
שטחים פתוחים



מ.א. חוף הכרמל

מזיאון
השבוע
ששטיינהרדט



ח' קרתה



עמית מנדלסון

מצודת הבונים



דוד בנבנשתי

תל תנינים



אמיר פרלברג

מורשת האדם

15 תילים/חורבות:

- תל חריס
- תל קרעה
- תל סחר
- ח' קרתה
- ח' מגדל-מלחה
- תל נאמי
- מצודת הבונים (כפרלט)
- ח' חדרים
- ח' דרכמון
- ח' טפת
- תל עבדן
- תל שריש
- תל תנינים (קרוקודילופוליס)
- תל מבורך
- ח' מלח



- פרקי מבואות
- שימושי קרקע
- רצף שטחים פתוחים
- מסדרונות אקולוגיים
- מורשת האדם
- שיטות עבודה
- תכנית עבודה לסקרים המפורטים
- מסקנות ותובנות ראשוניות



מ.א. חוף הכרמל



לוח זמנים



- פרקי מבואות
- שימושי קרקע
- רצף שטחים פתוחים
- מסדרונות אקולוגיים
- מורשת האדם
- שיטות עבודה

- תכנית עבודה לסקרים המפורטים
- מסקנות ותובנות ראשוניות



מ.א. חוף הכרמל

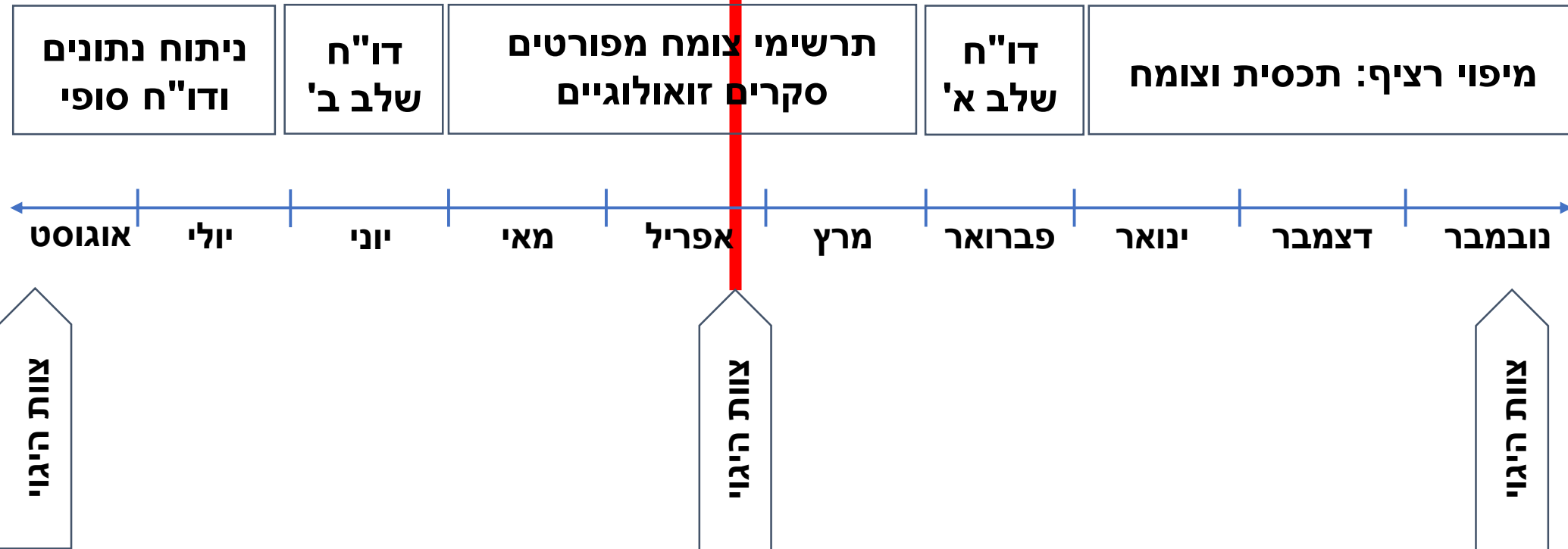
מויאו
הטבע
ששטיינהרדט



כרכום חורפי



בר שמש



דרדר נמוך



אמיר פרלברג

תכנית עבודה לסקרים המפורטים: צומח

חודש דיגום	בית גידול
מרץ	כורכר ים-תיכוני – דרום
אפריל	כורכר ים-תיכוני – צפון
אפריל	חולות מיוצבים
אפריל	חולות ליד החוף – דרום
מאי	חולות ליד החוף – צפון
מאי	קרקעות כבדות (אלוביום)
מאי	כורכר חופי
מאי	בריכות חורף, אחו לח ומלחות
יוני	נחלים, ביצות ומעיינות



- פרקי מבואות
- שימושי קרקע
- רצף שטחים פתוחים
- מסדרונות אקולוגיים
- מורשת האדם
- שיטות עבודה
- תכנית עבודה לסקרים המפורטים
- מסקנות ותובנות ראשוניות



מ.א. חוף הכרמל



תכנית עבודה לסקרים המפורטים: זוחלים

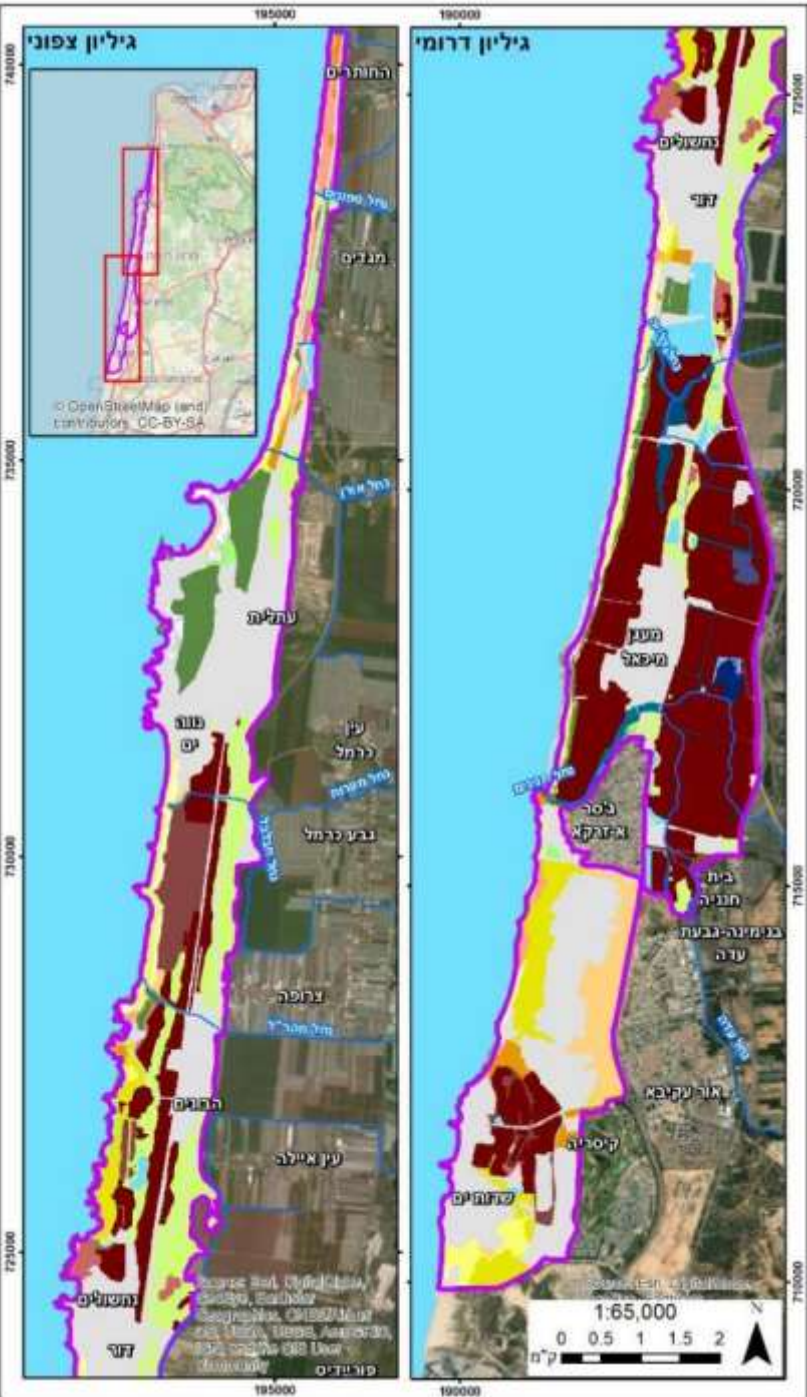


- פרקי מבואות
- שימושי קרקע
- רצף שטחים פתוחים
- מסדרונות אקולוגיים
- מורשת האדם
- שיטות עבודה

- תכנית עבודה לסקרים המפורטים
- מסקנות ותובנות ראשוניות



מ.א. חוף הכרמל



אלוביום	בנוי/מפור
אלוביום במרזבה	חקלאי פעיל
אלוביום על כורכר	פתוח שאינו חקלאי פעיל
אלוביום על כורכר (תל)	חוף הים
אלוביום על כורכר חופי	חוף חולי חשוף
אלוביום על כורכר חופי (תל)	חוף חלוקים
בתי-גידול לחים	חוף סלעי חשוף
ביצה	חוף צדפים
ביצה/אגם	חולות
נביעות	דיונות חול נודד
נחל איתן	דיונות חול חצי-מיוצב
גדת נחל איתן	חול חצי-מיוצב על כורכר
נחל אכזב	דיונות חול מיוצב
שפך נחל אכזב	חול מיוצב במרזבה
שפך נחל/מלחה	חול מיוצב על כורכר
מלחה	כורכרים
שקע לח	כורכר חופי
אחו לח	כורכר ים-תיכוני

תכנית עבודה לסקרים המפורטים: הידרואקולוגיה



- פרקי מבואות
- שימושי קרקע
- רצף שטחים פתוחים
- מסדרונות אקולוגיים
- מורשת האדם
- שיטות עבודה
- תכנית עבודה לסקרים המפורטים
- מסקנות ותובנות ראשוניות



מ.א. חוף הכרמל



מס"ד	שם האתר	בית-גידול
1	שפך נחל ספונים	מלחה שפך נחל
2	מחפורת כורכר מע' למגדים	מלחה/מי תהום גבוהים
3	שפך נחל אורן	מלחה שפך נחל
4	בריכות המלח בעתלית	מלחה
5	שפך נחל מערות	מלחה שפך נחל
6	בריכות הדגים הנטושות של נווה ים	מלחה/בריכת חורף
7	שפך נחל מהר"ל	מלחה שפך נחל
8	בריכת חורף מזרחית לשמורת דור-הבונים	בריכת חורף
9	מחפורת כורכר מצפון למדגה נחשולים	בריכת חורף/מי תהום גבוהים/חלחול ארטזי
10	בריכות הדגים הנטושות של דור	מלחה/בריכת חורף
11	בריכת מי ים מדרום למושב דור	מלחה
12	נחל דליה	נחל איתן ואגם קטן
13	ביצת נחל דליה	ביצה ואגם קטן
14	שרידי ביצת הכבארה, מדרום למדגה מעיין צבי	ביצה
15	בריכת תמסח	מעיין
16	בריכת חורף מז' לג'סר	בריכת חורף





אמיר פולברג

מסקנות ותובנות ראשוניות

מורשת האדם:

• הנקרופוליס – קברים ברכסי הכורכר

• מחצבות: מפגע ופוטנציאל

• בארות המים

• שביל הרכס



- פרקי מבואות
- שימושי קרקע
- רצף שטחים פתוחים
- מסדרונות אקולוגיים
- מורשת האדם
- שיטות עבודה
- תכנית עבודה לסקרים המפורטים
- מסקנות ותובנות ראשוניות



מ.א. חוף הכרמל

מוזיאון
השבוע
ששטיינהרדט



מסקנות ותובנות ראשוניות

מורשת האדם:

• מחצבות: ממפגע לנכס

• בארות המים

• שריד הרכס



אמיר פרלברג



אמיר פרלברג



- פרקי מבואות
- שימושי קרקע
- רצף שטחים פתוחים
- מסדרונות אקולוגיים
- מורשת האדם
- שיטות עבודה
- תכנית עבודה לסקרים המפורטים
- מסקנות ותובנות ראשוניות



מ.א. חוף הכרמל

מזיאון
השבוע
ששטיינהרדט



מסקנות ותובנות ראשוניות

מורשת האדם:

• בארות המים

• שביל הרכס



- פרקי מבואות
- שימושי קרקע
- רצף שטחים פתוחים
- מסדרונות אקולוגיים
- מורשת האדם
- שיטות עבודה
- תכנית עבודה לסקרים המפורטים
- מסקנות ותובנות ראשוניות



מ.א. חוף הכרמל

מזיאון
השבע
ששטיינהרדט



TEL AVIV
UNIVERSITY



אמיר פרלברג



מסקנות ותובנות ראשוניות

מורשת האדם:

• שביל הרכס

- פרקי מבואות
- שימושי קרקע
- רצף שטחים פתוחים
- מסדרונות אקולוגיים
- מורשת האדם
- שיטות עבודה
- תכנית עבודה לסקרים המפורטים
- מסקנות ותובנות ראשוניות



רשות חקיקת ישראל
הקרו לשמירה על
שטחים פתוחים



מ.א. חוף הכרמל

מזיאון
השבוע
שטיינהרדט



שביל הרכס בעתלית

מודרך סיור על רכס הכורכר בעתלית

זכרו של סן שון אלמקיאס ז"ל



אהוד מלילי ורינה תוראש

מסקנות ותובנות ראשוניות

אקולוגיה:

- תת"ל 65 – הזדמנות לטיפול במעברים אקולוגיים חוצי-תשתיות

ממשק שמורות: מינים פולשים, זפת



- פרקי מבואות
- שימושי קרקע
- רצף שטחים פתוחים
- מסדרונות אקולוגיים
- מורשת האדם
- שיטות עבודה
- תכנית עבודה לסקרים המפורטים
- מסקנות ותובנות ראשוניות



מ.א. חוף הכרמל



מסקנות ותובנות ראשוניות



אקולוגיה:

חמציץ נטוי

צלקנית

• ממשק שמורות: מינים פולשים

- פרקי מבואות
- שימושי קרקע
- רצף שטחים פתוחים
- מסדרונות אקולוגיים
- מורשת האדם
- שיטות עבודה
- תכנית עבודה לסקרים המפורטים
- מסקנות ותובנות ראשוניות



מ.א. חוף הכרמל

מזיאן
השבוע
ששטיינהרדט



פרקינסוניה שיכנית שיטה כחלחלה

טיונית החולות (ודרדר נמור)

מסקנות ותובנות ראשוניות

אקולוגיה:

- המחצבות בכורכר – בתי-גידול לשיקום:
מלחות, ביצות, בריכות חורף



- פרקי מבואות
- שימושי קרקע
- רצף שטחים פתוחים
- מסדרונות אקולוגיים
- מורשת האדם
- שיטות עבודה
- תכנית עבודה לסקרים המפורטים
- מסקנות ותובנות ראשוניות



מ.א. חוף הכרמל



מסקנות ותובנות ראשוניות

אקולוגיה:

• בריכות הדגים הנטושות – בתי-גידול לשיקום:

מלחות

ביצות

בריכות חורף



אמיר פרלברג



- פרקי מבואות
- שימושי קרקע
- רצף שטחים פתוחים
- מסדרונות אקולוגיים
- מורשת האדם
- שיטות עבודה
- תכנית עבודה לסקרים המפורטים
- מסקנות ותובנות ראשוניות



מ.א. חוף הכרמל

מזיאון
השבוע
ששטיינהרדט



• כניסה לשטח בסיס השייט

מסקנות ותובנות ראשוניות

אקולוגיה:

• ביצת הכבארה: שיקום?

שטחי הכבארה 10.7.92 (מקור: "פלגי מים" – תוכנית ניקוז, מרץ 94)



- פרקי מבואות
- שימושי קרקע
- רצף שטחים פתוחים
- מסדרונות אקולוגיים
- מורשת האדם
- שיטות עבודה
- תכנית עבודה לסקרים המפורטים
- מסקנות ותובנות ראשוניות

רשות חקיקת ישראל
הקרן לשמירה על
שטחים פתוחים



מ.א. חוף הכרמל

מוזיאון
השבוע
ששטיינהרדט



מסקנות ותובנות ראשוניות

מפגעים:

• פסולת לסוגיה:

• מטיילים

• בניין

• חקלאית

• גרוטאות



- פרקי מבואות
- שימושי קרקע
- רצף שטחים פתוחים
- מסדרונות אקולוגיים
- מורשת האדם
- שיטות עבודה
- תכנית עבודה לסקרים המפורטים
- מסקנות ותובנות ראשוניות



מ.א. חוף הכרמל



שרשר רב-שנתי



מסקנות ותובנות ראשוניות

מפגעים:

• זפת



- פרקי מבואות
- שימושי קרקע
- רצף שטחים פתוחים
- מסדרונות אקולוגיים
- מורשת האדם
- שיטות עבודה
- תכנית עבודה לסקרים המפורטים
- מסקנות ותובנות ראשוניות

עדעד הביצות



רשות חקיקת ישראל
הקרן לשמירה על
שטחים פתוחים



מ.א. חוף הכרמל

מזיאון
הטבע
ששטיינהרדט



מסקנות ותובנות ראשוניות

מפגעים:

• ממשק אדם-טבע



- פרקי מבואות
- שימושי קרקע
- רצף שטחים פתוחים
- מסדרונות אקולוגיים
- מורשת האדם
- שיטות עבודה
- תכנית עבודה לסקרים המפורטים
- מסקנות ותובנות ראשוניות

רשות מקרקעי ישראל
הקרו לשמירה על
שטחים פתוחים



מ.א. חוף הכרמל

מזיאון
השבע
שטיינהרדט



בדוח שלב ב' (סוף מאי)

- מפות מיפוי צומח: תצורות צומח, טיפוס צומח
- פרק נופי: יחידות נוף, ערכיות נופית
- תכנית מפורטת לסקרים הזואולוגיים: הידרואקולוגיה וזוחלים



אמיר פרלברג

סיור מועצה:

שלישי (11.5.21)

12:00-9:00



- פרקי מבואות
- שימושי קרקע
- רצף שטחים פתוחים
- מסדרונות אקולוגיים
- מורשת האדם
- שיטות עבודה
- תכנית עבודה לסקרים המפורטים
- מסקנות ותובנות ראשוניות



רשות מקרקעי ישראל
הקרו לשמירה על
שטחים פתוחים



מ.א. חוף הכרמל

**מזיאון
השבוע**
ששטיינהרדט

